



The **Lombardy/New England-Innovation Pipeline**
La **Lombardia/New England -Innovazione Pipeline**

contact : carlo.paris@argy.it



Una Fotografia del Sistema NE/USA e Regione Lombardia

New England (NE) / USA:

- Forte capacità di valorizzazione di Talenti e Ricercatori
- Forte Creazione di Sistema tra Università, Centri di Ricerca, Parchi Tecnologici, Ospedali, Industria, Mercato, Finanza, etc.
- Forte capacità di valorizzazione e sviluppo di progetti di ricerca, IP, e Spin Offs
- Capacità di Sviluppo e Finanziamento della Ricerca
- Capacità e Risorse per Sviluppare la Sperimentazione nelle varie fasi dalla base, alla preclinica , alle applicazioni
- Capacità di Scouting, Analisi e Due Diligence
- Capacità imprenditoriali di Start-up, Crescita e Sviluppo
- Forte attenzione e capacità strategica di sistema
- Forte sviluppo di Fondi Specializzati
- Forte richiesta dai Mercati finanziari pubblici e privati
- Forte possibilità di uscita in IPOs e Trade Sale
- Forte Liquidità di Sistema e di Mercato Secondario
- Bisogno di scouting di nuovi progetti e ricercatori

Regione Lombardia (RL) /Italia:

- Enorme potenziale di Talenti e Ricercatori
- Ottima qualità di Università, Centri Nazionali di Ricerca, Parchi Tecnologici, Ospedali, Laboratori, etc.
- Grande potenziale di portafogli di progetti di Ricerca, Proprietà Intellettuale (IP) e Spin Off
- Capacità di Ricerca e Sviluppo
- Capacità di Sperimentazione
- Capacità di Due Diligence
- Capacità imprenditoriali
- Disponibilità di strutture di Ricerca e Laboratori
- Disponibilità di Capitale Umano a basso costo
- Debole attenzione politica nazionale
- Debole Visione Strategica nazionale
- Forte importanza Regione Lombardia
- Limitate Risorse Finanziarie
- Mercati finanziari praticamente assenti



Opportunita'

- **Una inesplorata pipeline (canale) di idee in Lombardia, ma...**
 - *Ci sono piu Inventori che Investitori*
 - *La gran parte degli inventori non sanno come sviluppare l'idea*
 - *Gli inventori non hanno spesso accesso a fondi d'investimento se pure limitati*
 - *La gran parte di inventori non sono imprenditori della propria idea per poterla commercializzare in un Mercato Globale*
- **Molte aziende bloccano lo stato iniziale di nuove idee, ma...hanno risorse che possono investire nel momento in cui il valore dell'idea appare reale.**
- **Potenziali investitori sia italiani che europei non investono in nuove tecnologie a causa di barriere quali l'assenza di una struttura simile al NASDAQ.**
- **Investitori americani investono in nuove Proprieta Intellettuai se il valore potenziale e' chiaro.**








Il Modello **LNE-IP**

LNE-IP sara' risolutivo per queste difficolta' e si comportera' da ponte:

- 1. Identificando un portafoglio di IP di alto valore**
- 2. Facendo in modo che si percepisca tale valore attraverso....**
 - *Ricerca di Mercato, Tecnica, di Design e Sviluppo delle Potenzialita'*
 - *Consulenza Manageriale*
 - *Creazione di un Modello di Business*
 - *Protezione della Proprieta' Intellettuale*
- 3. Creando accesso a ritorni economici di interesse per gli investitori**
 - *Brevetti*
 - *Nuove Alleanze*
 - *Offerte Pubbliche*



Il Modello **LNE-IP**

-  **Step 1: Identificare IP con alto potenziale** – Centri di Ricerca e Inventori in Regione Lombardia
-  **Step 2: Costruire un portafoglio di Proprieta' Intellettuale** – Fare in modo che le Istituzioni e gli Inventori abbiano una partecipazione economica e brevettuale
-  **Step 3: Sviluppare e “Aggiunger Valore” a ogni IP** – Sinergizzare le risorse della Lombardia e del New England
-  **Step 4: Brevettare, vendere, o lanciare Spin-off di nuove aziende** – Promuovere lo sviluppo in Lombardia
-  **Step 5: Ripagare gli Shareholders con i dividendi & Reinvestire in nuove IP** (v.v. Step 1)



Il Modello **LNE-IP**

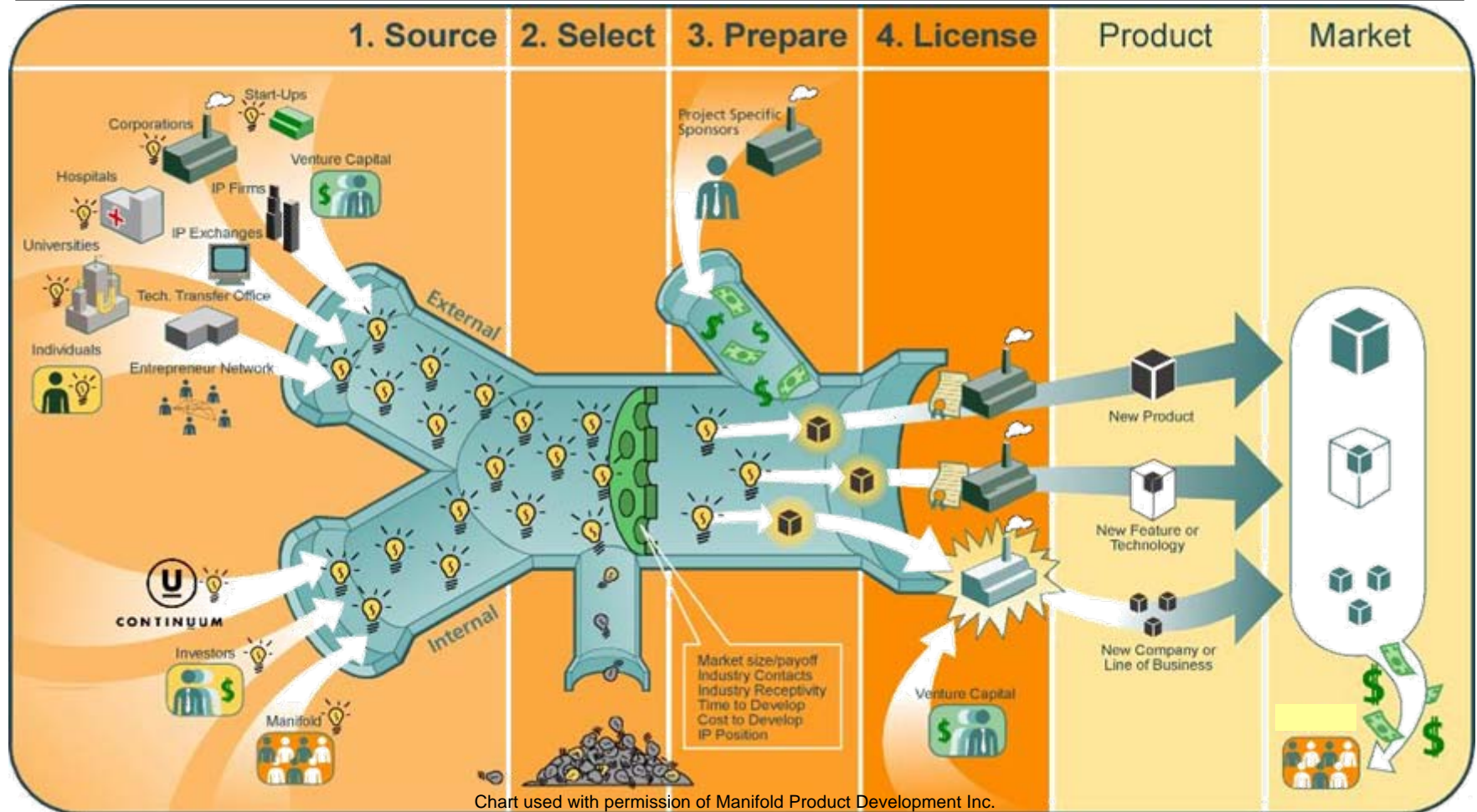


Chart used with permission of Manifold Product Development Inc.



Il Modello **LNE-IP**

Step 1: Identificare Alto Potenziale nelle IP

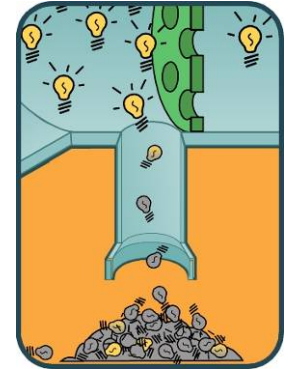
- *Consiglio scientifico a partecipazione Lombardia e New England*
- *Attraverso networking con fonti dirette e di intermediazione*
 - *Inventori Indipendenti*
 - *Trasferimento Tecnologico all'interno delle Università'*
 - *Centri di Ricerca*
 - *Strutture Ospedaliere e Medici*
 - *Startups*
 - *Piccole e Medie Imprese*



Il Modello **LNE-IP**

Step 2: Costruire un Portafoglio di IP

- *Opportunita' prima, idea dopo*
- *Unire l'intuizione ai dati oggettivi di una ricerca di mercato*
- *Applicare criteri di selezione:*
 1. *Le idee devono essere brevettate o brevettabili*
 2. *Altri criteri da determinare*



Il Modello **LNE-IP**

Step 3: Sviluppare e Aggiungere Valore alle IP

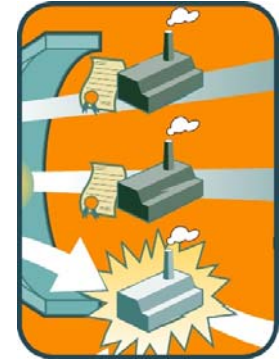
- *Ricerca di Mercato, design, ingegnerizzazione, comunicazione per rendere tangibile l'idea*
- *LNE-IP fungera' da management e da fonte di investimento per lo sviluppo di ogni progetto di IP*
- *Utilizzare l'inventore per far avanzare il progetto*
- *LNE-IP aumenta le capacita' con risorse esterne a seconda delle necessita' per accrescere valore*
- *Raggiungere un livello di fattibilita' dove il prodotto viene presentato essendo:*
 - *Tecnicamente realizzabile*
 - *Protetto con un sistema di brevetti molto forte*
 - *Attraiente dal punto di vista commerciale*



Il Modello **LNE-IP**

Step 4: Commercializzare e Lanciare nuove aziende

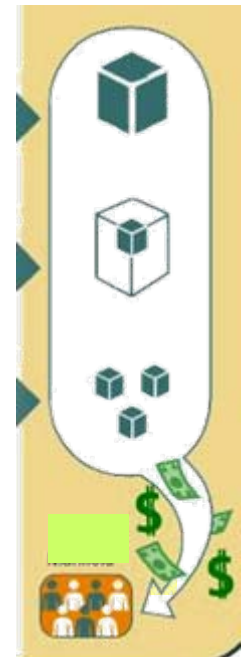
- *Brevettare, vendere o lanciare nuove aziende*
 - *Preferenza + Incentivi per la Lombardia*
- *Preparazione per l'Offerta Pubblica*



Il Modello **LNE-IP**

Step 5: Ripagare gli Shareholders & Reinvestire in Nuove IP

- *Stimolare Innovazione e Nuove Alleanze in Lombardia*
- *Premiare gli investitori*
- *Rinvigorire con continuita' la Pipeline*



The **LNE-IP** Model

\$ & Val. Add

IP & \$

New England/ USA:

Investment
Due Diligence
Exit vehicles

LNE-IP Inc.

- I.P. Portfolio Creation
- R&D Funding
- Asset Management

Lombardy/EU:

I.P.
Institutional Finance
Due Diligence

Value Enhancement Resources; e.g.:

- Monitor Co.
- Continuum
- I/ACT

\$ R&D

Value Enhancement

- Business Model Creation
- Value Added Embodiment

R&D \$

Original I.P. Stakeholders:

- Inventors
- Research Centers

Licensing & New Ventures

x \$\$\$

Revenue Generation

x \$\$

x \$\$\$

Licensing & New Ventures

\$\$\$\$\$

Public Offerings (NASDAQ + Others)

\$\$\$\$\$

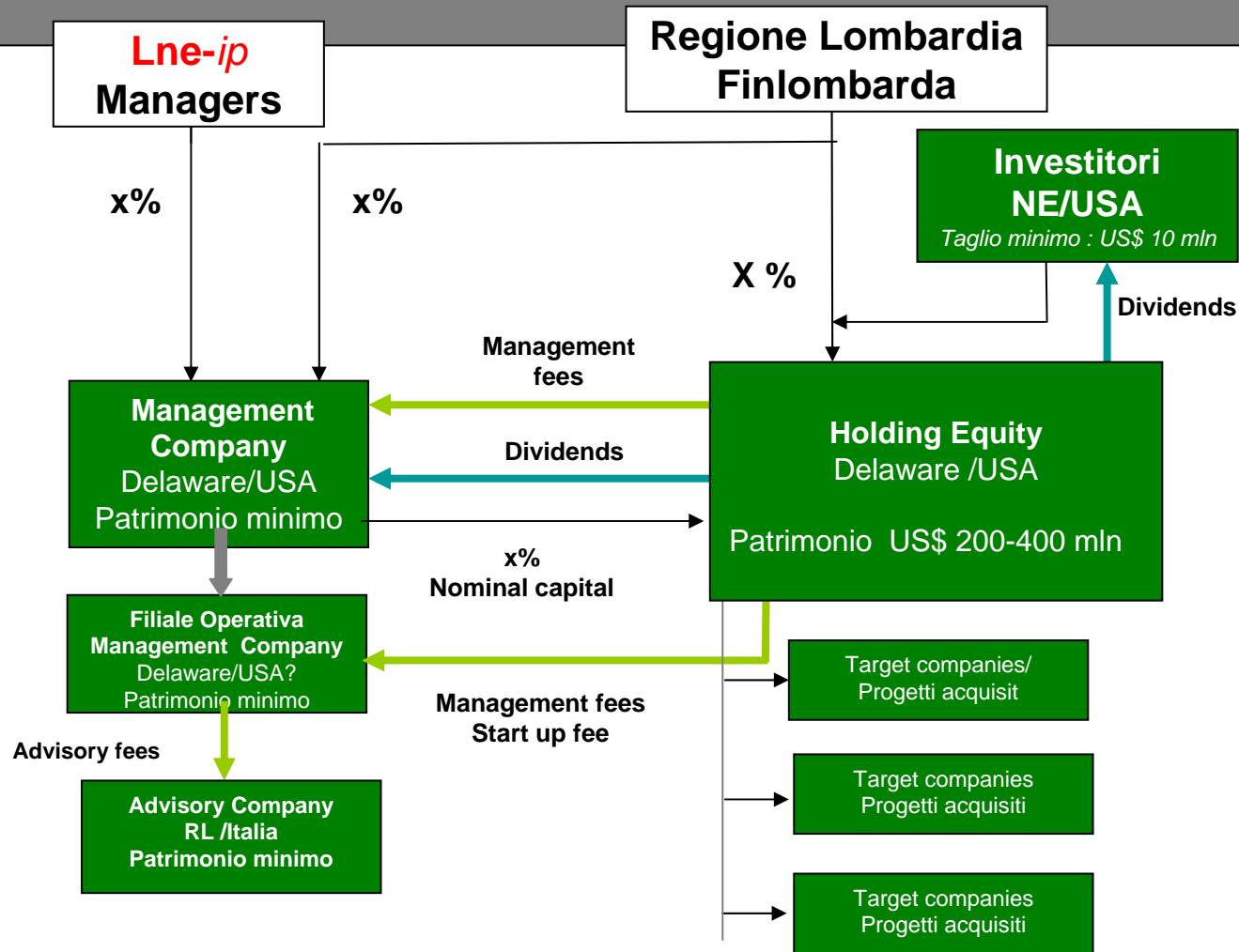


Lanciando **LNE-IP** Inc.

- Step 1: Creazione della struttura dell'azienda –**
- Step 2: Creazione del Management Team & Portafoglio Iniziale di IP –**
- Step 3: Sviluppo del Portafoglio e Aggiunta di Valore ad ogni progetto di IP –**



Possibile Struttura del Fondo



Appendice

In dettaglio

.....



Prime Conclusioni

- Regione Lombardia è ricca di capitale umano e di ricerca scientifica, ma non esistono Sistemi e Cluster di dimensioni e collegamenti tali e internazionali tali da garantire le risorse finanziarie sufficienti per sviluppare la Sua ricerca
- NE/USA dispone di un Sistema di eccellenti risorse di ricerca, di strutture, di industrie e di finanza tali da poter acquisire e valorizzare la Ricerca nata in Regione Lombardia



La grande sfida e la grande opportunità

- Dare Liquidità al Sistema di Ricerca della Regione Lombardia
- Continuare a svilupparla localmente in RL per portarne le applicazioni al mercato
- Beneficiare del Sistema NE/USA incrociando domanda e offerta
- Creare valore e ricchezza per i Ricercatori, e le Istituzioni della Regione Lombardia



Prima Ipotesi:

Sponsorizzazione e Creazione di un Fondo Chiuso Italiano/Europeo con raccolta NE/USA (1/2)

- **Definizione di una proposta strategica e di un modello di business;**
- **Definizione della struttura secondo il diritto italiano o di uno degli stati membri della EU;**
- **Identificazione di un Management team operativo della Management Company (General Partner)**
- **Identificazione dei Membri dei vari Supervisory Boards della Holding e delle Strutture previste;**
- **Identificazione di eventuali Advisory Team e Advisory Boards delle Advisory Companies**
- **Identificazione di un primo deal flow di progetti su cui investire**
- **Ricerca e adesione di Sponsors pubblici e Privati e di Istituzioni Pubbliche e Private**
- **Road Show e raccolta prime adesioni da parte di Investitori Istituzionali Italiani ed EU**
- **Creazione delle prime strutture societarie in RL/EU e del primo closing di raccolta in RL/EU**
- **Road Show in NE/USA, illustrazione deal flow e raccolta prime adesioni NE/USA**
- **Secondo ed eventuali successivi Closing di raccolta riservata a Fondi NE/USA**
- **Nomina di Managers e Advisors di gradimento degli Investitori NE/USA**
- **Nomina dei rappresentanti degli Investitori NE/USA nei vari Supervisory Boards**
- **Primo drawdown e inizio dell'Investment Period**
- **Scouting, Analisi, Due diligence, Acquisizione, Sviluppo, Uscita di Mercato svolta tutta in Regione Lombardia con eventuali collegamenti scientifici, marketing e finanziari con NE/USA**



Prima Ipotesi:

Sponsorizzazione e Creazione di un Fondo Chiuso Italiano/Europeo
con raccolta NE/USA (2/2)

- **ABBASTANZA IMPROBABILE! per:**
 - **DIFFICOLTA' AD INVESTIRE DA PARTE DI INVESTITORI ISTITUZIONALI NE/USA AD INVESTIRE IN ITALIA e EU**
 - **RICHIESTA DI FONDI e INVESTITORI NE/USA DELLA PROPRIETA' di IPs;**
 - **INTERESSE A MANTENERE IL CONTROLLO DELLO SVILUPPO DI IP**
 - **INTERESSE A SFRUTTARE IL CIRCUITO FINANZIARIO E LE EXIT STRATEGIES in USA INCLUSE LE POSSIBILITA' DI IPO USA**



Seconda Ipotesi:

Sponsorizzazione e Creazione di un Fondo Chiuso NE/USA con raccolta Italia-USA (1/2)

- **Definizione di una proposta strategica e di un modello di business;**
- **Definizione della struttura secondo il diritto dello Stato del Delaware negli USA**
- **Identificazione di un Management team operativo della Management Company (General Partner)**
- **Identificazione dei Membri dei vari Supervisory Boards delle Strutture previste;**
- **Identificazione di eventuali Advisory Team e Advisory Boards**
- **Identificazione di un primo deal flow di progetti su cui investire**
- **Ricerca e adesione di Sponsors pubblici e Privati e di Istituzioni Pubbliche e Private**
- **Road Show in NE/USA e raccolta prime adesioni da parte di Investitori Istituzionali**
- **Creazione delle prime strutture societarie e primo closing di raccolta in NE/USA**
- **Road Show in Italia , illustrazione deal flow e raccolta prime adesioni Italia**
- **Secondo ed eventuali successivi Closing di raccolta riservata a Fondi NE/USA**
- **Nomina di Managers e Advisors di gradimento degli Investitori NE/USA**
- **Nomina dei rappresentanti degli Investitori NE/USA nei vari Supervisory Boards**
- **Primo drawdown e inizio dell'Investment Period**
- **Scouting, Analisi, Due diligence, Acquisizione, Sviluppo, Uscita di Mercato svolta tutta in NE/USA con eventuali collegamenti scientifici, marketing e finanziari con Regione Lombardia**



Seconda Ipotesi:

Sponsorizzazione e Creazione di un Fondo Chiuso NE/USA con
raccolta Italiana (2/2)

- **ABBASTANZA IMPROBABILE! per:**
 - **SCARSA LIQUIDITA' IN ITALIA**
 - **DIFFICOLTA' AD INVESTIRE NEGLI USA**
 - **DIFFICOLTA' A RI-ORIENTARE GLI INVESTIMENTI VERSO LA REGIONE LOMBARDIA**
 - **DISINTERESSE DA PARTE DEI RICERCATORI ITALIANI A SPOSSESSARSI DEI PROGETTI PER TIMORE DI ESSERE TAGLIATI FUORI DA CRESCITA DEL VALORE E APPLICAZIONI**
 - **TIMORE DEI RICERCATORI ITALIANI DI PERDERE SOLDI E OPPORTUNITA' DI VALORIZZAZIONE**



Proposta Innovativa:

Sponsorizzazione e Creazione di un Fondo Chiuso NE/USA
ad apporto di progetti RL e raccolta NE-USA (1/2)

- Definizione di una proposta strategica e di un modello di business;
- Definizione della struttura secondo il diritto dello Stato del Delaware negli USA ;
- Identificazione di un Management team operativo della Management Company (General Partner)
- Identificazione dei Membri dei vari Supervisory Boards della Holding e delle altre Strutture previste;
- Identificazione di eventuali Advisory Team e Advisory Boards delle eventuali Advisory Companies
- Identificazione in RL di Portafogli di Progetti di Università, Ospedali, Parchi Tecnologici, Laboratori, Centri di Ricerca da conferire nel Fondo NE/USA
- Ricerca e adesione in RL di Sponsors pubblici e Privati e di Istituzioni Pubbliche e Private
- Stima in RL di Portafogli di Progetti di Università, Ospedali, Parchi Tecnologici, Laboratori, Centri di Ricerca da conferire nel Fondo Road Show in NE/USA e raccolta prime adesioni da parte di Investitori NE/USA
- Creazione nel Delaware delle prime strutture societarie e primo closing di raccolta in NE/USA
- Secondo ed eventuali successivi Closing di raccolta riservata a Fondi NE/USA
- Nomina di Managers e Advisors di gradimento di RL e degli Investitori NE/USA
- Nomina dei rappresentanti di RL e degli Investitori NE/USA nei vari Supervisory Boards
- Primo drawdown e inizio dell'Investment Period
- Eventuale prima leva di debito per l'acquisizione e la valorizzazione del portafoglio
- Scouting, Analisi, Due diligence, Acquisizione, e Sviluppo svolta in RL con collegamenti scientifici, marketing e finanziari di NE/USA
- Proprieta degli IP in capo al Fondo NE/USA e Uscita di Mercato svolta tutta in NE/USA
- Distribuzione dei profitti e del carried interest in NE/USA e in RL



Sponsorizzazione e Creazione di un Fondo Chiuso NE/USA ad apporto di progetti RL e raccolta NE-USA

POSSIBILE!!!

- Centri di Ricerca e Ospedali conferiscono progetti e ottengono azioni Fondo NE/USA senza investire soldi
- La raccolta NE/USA e la leva di debito servono a finanziare lo sviluppo dei progetti conferiti e/o acquisiti
- Lo sviluppo può continuare in RL salvo diverse necessità e opportunità di farlo in NE/USA
- Il mercato NE/USA facilita lo sviluppo e il disinvestimento dei progetti conferiti e/o acquisiti
- In caso di vendita dei progetti i Centri RL partecipano alla distribuzione dei profitti
- In caso di quotazione del Fondo NE/USA i Ricercatori e gli Enti RL guadagneranno dal possesso e vendita delle sue azioni



Possibili caratteristiche Fondo Chiuso RL-NE/USA ad apporto di progetti RL e raccolta NE/USA

- Dimensione del Fondo US\$ 200-400 mln;
- Stima Portafoglio conferito da Enti in RL US\$ 100-200 mln;
- Raccolta da parte di Investitori Istituzionali NE/USA US\$ 100-200 mln;
- Leva di debito 40-60% patrimonio totale del Fondo;



Holding Equity Delaware USA

- Costituita con capitale per azioni minimo nel Delaware dalla Management Company USA;
- Due classi di azioni X e Y
- Azioni X con diritto di voto riservate a Managers sottoscritte da Management Company e RL/Finlombarda
- Azioni Y riservate ad Investitori con sovrapprezzo sottoscritte da:
 - 50% attraverso conferimento di progetti da Enti di Ricerca RL ;
 - 50% come versamento di capitale da Investitori NE/USA e da RL/Finlombarda (\$10 mln)



Management Company USA

- Società per azioni con capitale minimo sottoscritto da:
 - Managers Italiani e USA
 - Sponsor Italiani ed USA
 - RL/IRER, IACT, Argy Paris & Partners, etc.



Advisory Company

- Le Advisory Company possono essere una o più di una , Italiane in RL o in NE/USA, sulla base di contratti di Advisory non in esclusiva con la Management Company



Passi da fare

- 1) Controllare se nel Delaware sia possibile creare un fondo chiuso misto il cui patrimonio venga costituito per il 50% da apporto di progetti da RL e per l'altro 50% da capitali versati da Investitori Finanziari NE/USA , più eventuale ricorso alla leva finanziaria, con verifica degli schemi societari e fiscali



Passi da fare

- 2) predisporre un documento informativo con una bozza dei contratti sottostanti tra le varie strutture e un documento di adesione “deed of Adherence” per gli investitori;
- 3) raccolta delle adesioni minime per il primo closing ,
- 4) creazione della Management Co. e della Holding



Passi da fare

- 5) Assemblee dei Soci, aumenti di capitale con emissione di nuove azioni per acquisizione dei progetti e per versamento del capitale da parte degli investitori
- 6) nomina di tutti gli organismi di gestione e di sorveglianza della Holding, della Management Company, delle Advisory Companies;
- 7) Inizio dell'investment period





The **Lombardy/New England-*Innovation Pipeline***

